

A close-up photograph of a person's face, with long blonde hair, looking upwards and to the right. The face is framed by a white wire birdcage. The background is dark. The text '¿DÓNDE ESTÁN LAS LLAVES?' is overlaid in white at the bottom.

¿DÓNDE ESTÁN LAS LLAVES?

**LUGAR PARADISIACO**

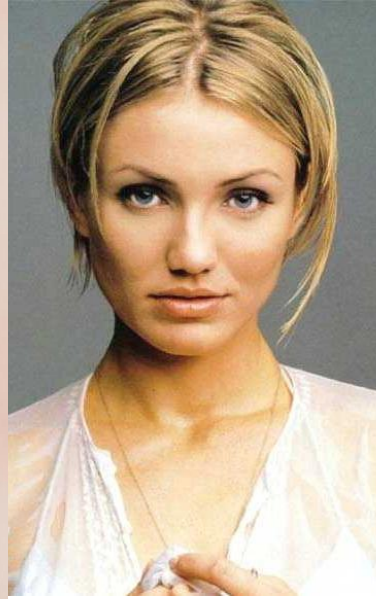






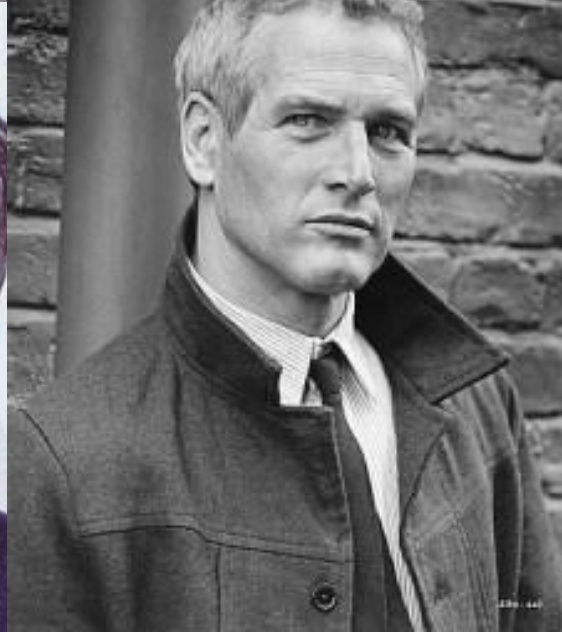
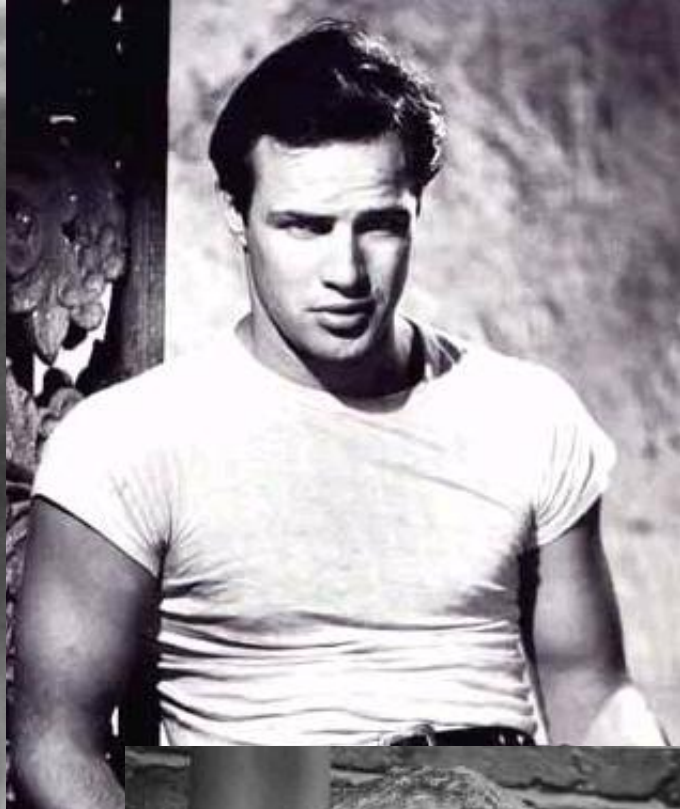


**FAMOSAS**





# EL HOMBRE PERFECTO



**¡A COMER!**







**TRIBU**



# PERDIDOS EN LA TRIBU

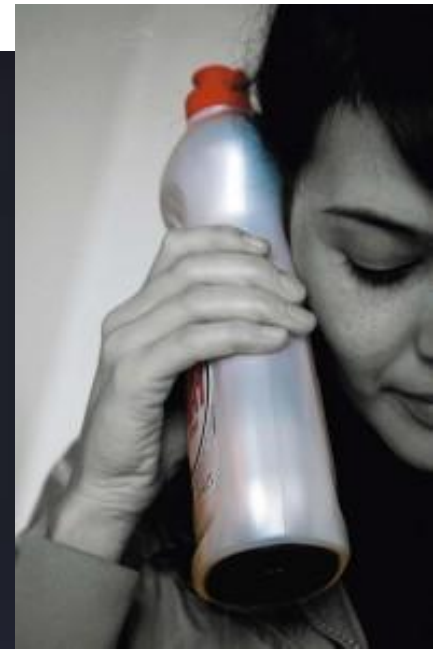




**¿ CON QUE SE RELACIONA A LOS PRODUCTOS DE LIMPIEZA?**



# **ROMPIENDO ESTEREOTIPOS**



**EULALIA VALLDOSERA**







**THOMAS DEMAND**



**GORDON MATTA CLARK**









**A.R.MINNKKINEN**







**OLAFUR ELIASSON**





# PUESTA EN PRÁCTICA

# Método Artafacta

Artafacta

**ANA  
GELPI**

gelpi.ana@gmail.com  
www.analorente.es  
[A Coruña]



Artafacta

**JAVIER  
JAÉN**

jaenbenavides@yahoo.es  
www.javierjaen.com  
[Barcelona]



Artafacta

**GIBRÁN  
JULIÁN**

gibrán.julian@gmail.com  
www.gibravo.com  
[Guadalajara, México]



## 3 VERSIONES DE BONITAR

**Te invito a que pienses una  
nueva palabra inventada  
que te apetezca proponer a los  
demás para que la representen  
como la entiendan ellos.**